

取扱説明書

こちらのリモコンは、エジソンスマート製の型番が「TRE-」で始まる照明器具専用です。

※型番「RST-」から始まる製品にはご使用いただけません。

SET (ペアリングボタン)

デバイスとペアリングする際に使用します。

ON

点灯します。またペアリングを解除する際に使用します。

調色

MODE ボタンのフチを押すか、周囲の調色スライダーに触れて操作すると、白色光から電球色までの色温度を調整できます。

調光

100/85/70/55/40/25/10/1% の8段階で調光します。

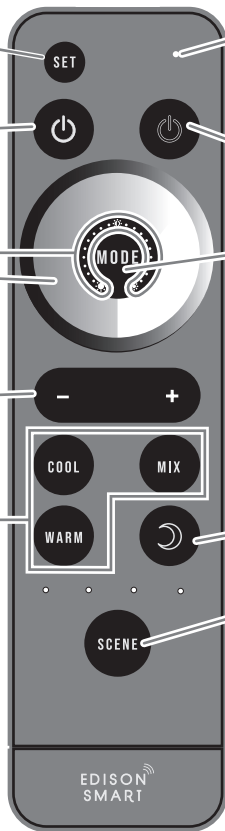
クイック調色

現在の点灯モードや明るさを保持したまま、以下の色温度に調整します。

- ・ COOL …色温度 6,500K (昼光色)
- ・ MIX …色温度 4,600K (昼白色)
- ・ WARM …色温度 2,700K (電球色)

単4形アルカリ乾電池 (別売り)

2本をご用意ください。



表示灯

ボタンを押した際に点灯します。※表示灯が点灯し続けている場合は、送信信号が混線しており、一時的に操作できない状態です。表示灯が消灯したのを確認してから、次の操作をおこなってください。

OFF

消灯します。

MODE (点灯面切り替え)

ボタンの真ん中を強押しすると点灯する面が切り替わります。



点灯面の切り替えは、ボタンの中央をゆっくりとしっかり押してください。素早く押すと切り替わらない場合があります。また、操作時にボタンのフチや調色スライダーに指が触れると色温度が変わることがあるため、ご注意ください。

常夜灯

電球色 / 1% / 側面 (または上面) で点灯。

シーン

ボタンを押すごとに、以下のモードが順番に切り替わり点灯します。

1. 昼光色 / 100% / 両面点灯
2. 昼白色 / 70% / 両面点灯
3. 電球色 / 30% / 両面点灯
4. 電球色 / 100% / 側面 (または上面) 点灯

※登録されているモードの変更はできません。お好みのモードで点灯させたい場合は、アプリの「シーン」機能をご活用ください。

下記の場合はリモコン操作ができません。



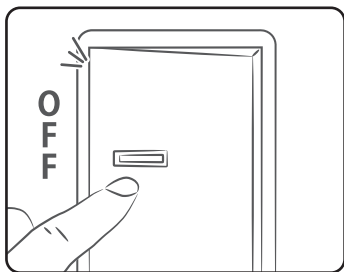
- デバイスとペアリングしていない場合。→裏面を参考にリモコンとデバイスのペアリングをおこなってください。
- デバイスが点滅状態の場合。→アプリとのペアリング待機状態です。10秒間点滅状態が続いたあとに主電源をOFF→ONにすると点灯状態に戻りリモコンで操作できるようになります。
- 表示灯が点灯し続けている場合。→ボタンを連打したり、調色スライダーに触れたまま別のボタンを押すと送信信号が混線し、約35秒ほど表示灯が点灯し続けます。表示灯が消灯してから次の操作をおこなってください。

【警告】●本製品を分解したり、修理・改造をしないでください。(火災・感電・ケガの原因) ●落下させたり、強い衝撃を与えないでください。(ケガ・破損の原因) ●液体や金属片などの異物が入ったときは、すぐに使用を中止し、本製品から電池を取り出してください。(火災・感電の原因) ●液漏れした電池は絶対に使用しないでください。(火災・感電の原因)

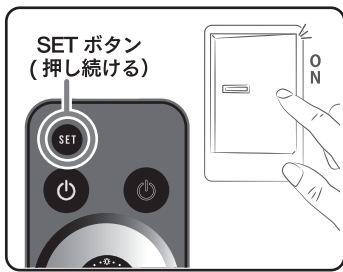
【注意】●長期間使用しないときは、電池を取り出して保管してください。●電池を交換する時は2本とも新品の単4形アルカリ乾電池に交換してください。●新旧の電池や異なる種類の電池を混ぜて使用しないでください。●本製品は防水構造ではありません。水や飲み物などの液体がかからない場所でご使用または保管してください。●水洗いをしないでください。本製品が汚れたときは、乾いたやわらかい布などでふいてください。シンナー、ベンジン、アルコールなどの揮発性の液体を使用すると、変質や変色を起こす恐れがあります。●次の場所での使用や保管をしないでください。・ストーブなどの暖房器具や火気の近く・直射日光の強い場所、炎天下の車内など高温になる場所・加湿器や洗濯機の近く、風呂場、台所などの水場や高湿になる場所・ほこりの多い場所・マグネットなど磁器が発生する場所・乳幼児やペットの手や口が届く場所

【ご使用上の注意】●こちらの商品は海外では使用できません。また一般屋内専用です。●本製品は、エジソンスマート製品の型番「TRE-」から始まる照明器具専用です。「RST-」から始まる照明器具・その他のエジソンスマート製品・リモコンを使用する機器(テレビなど)にはご使用いただけません。●点灯直後や明るさを切り替えた直後など、リモコン信号を受信しにくくなる場合があります。その場合は少し時間を置いてから再度お試しください。●天井や床、床の材質、その他家電製品のノイズの影響によってリモコンが操作しにくくなる場合があります。

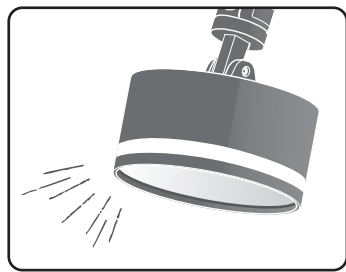
リモコンのペアリング方法



①照明器具の主電源（壁スイッチ）をOFFにします。
壁スイッチがない場合は、照明器具のプラグを配線器具から取り外してOFFの状態にします。



②リモコンの「SET」ボタンを押しながら、照明器具の主電源をONにします。



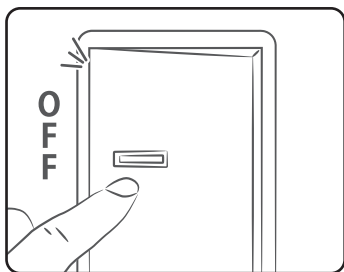
③ライトが3回点滅したらペアリング完了です。

【ペアリングに失敗した場合】

- 乾電池（別売り）は入っていますか？また、乾電池の＋の向きを確認してください。（ボタンを押して表示灯が赤く点灯しない場合は電池切れなどの可能性があります。）
- SETボタンを押す前に主電源を入れていませんか？必ず主電源をOFFにした状態でSETボタンを押してください。
- SETボタンを押し続けていますか？またONにしてから10秒間を過ぎるとペアリングできませんので、最初からやり直してください。
- 対象の照明器具にリモコンを向けて、近づいて操作してみてください。
- リモコン対応の照明器具をご使用でしょうか？本製品は、エジソンスマート製品の「TRE-」から始まる型番の照明器具でのみ使用可能です。

- 対象の照明器具をデバイス登録（エジソンスマートアプリへの登録）をしたあとでもリモコンのペアリングは可能です。（アプリとリモコン両方からの操作が可能です。）リモコンをペアリングしたあとにエジソンスマートアプリへのデバイス登録も可能です。
- 一つのリモコンで接続できる照明器具の台数は20台までです。環境によっては20台未満でも操作が不安定になる場合があります。
- 一つの照明器具に対して4つのリモコンまでペアリングが可能です。

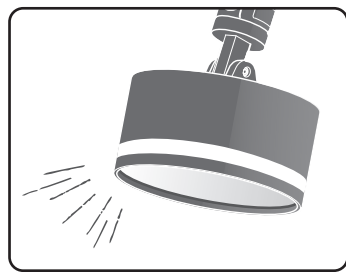
リモコンのペアリング解除方法



①照明器具の主電源（壁スイッチ）をOFFにします。
壁スイッチがない場合は、照明器具のプラグを取り外してOFFにします。



②主電源をONにした直後にリモコンのONボタンを素早く連続で約10回押ししてください。（必ず主電源をONにした直後にボタンを押してください。）



③ライトが3回点滅したらペアリング解除成功です。

●本製品の保証期間は、ご購入日から1年間です。正常な使用状態で保証期間内に故障した場合は、お買い上げいただいた販売店にて交換対応をいたします。ご連絡の際は、ご注文番号またはレシートをご準備ください。

エジソンスマート カスタマーセンター

メール: sp@edison-led.co.jp
TEL: 0120-484-005 (平日 10:00-13:00/14:00-17:00)
※土日祝、年末年始、夏季休業、会社都合による休日は受付していません。

d.ma inc.

株式会社ディーエムエー

〒810-0011 福岡県福岡市中央区高砂2-24-12 2F
公式サイト: <https://edison-led.co.jp/>

※この取扱説明書の内容(商品デザインや操作方法)、製品の仕様は予告なく変更することがあります。予めご了承ください。