

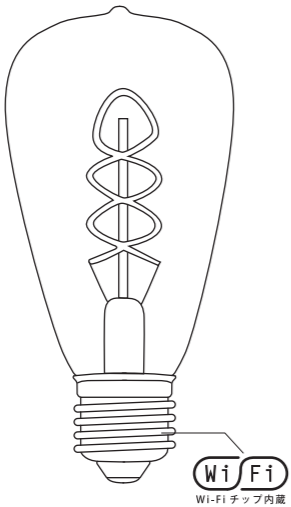
家庭用

DST2209

214-121676

エジソンバルブ LED スマート

取扱説明書



型番

DST-E26AC / DST-E26BC / DST-E26BGSP / DST-E26GGSP

※調光器スイッチにはご使用いただけません。
※エジソンスマート専用リモコンには対応しておりません。

※本冊子の内容(アプリの画面レイアウト、デザイン、操作方法など)は予告なく変更する場合があります。

準備するもの

●「Edison Smart」アプリのダウンロード

下のQRコードを読み取るか、App Store (iOS)、Google Play (Android) で「Edison Smart」と検索してダウンロードしてください。

※iOS10.0以上、Android6.0以上のスマートフォンよりダウンロードしてください。

iOS



Android



●インターネット Wi-Fi (無線LAN) 環境

- 必ず IEEE 802.11b/g/n(2.4GHz) 対応のWi-Fi(無線LAN)で接続してください。
- BUFFALOのWi-Fiルーターをご使用の場合は「Buffalo-G-XXXX」とGを含むネットワーク名が2.4GHz帯を示します。
- 周波数の切り替え方法は無線LAN各機種メーカー公式ホームページでご確認ください。
- IPアドレスはIPv4のみ接続が可能です。ネットワークがIPv6にしか対応していない場合は接続できません。

●Wi-Fi(無線LAN)のパスワード

Wi-Fi(無線LAN)のパスワードはお持ちのWi-Fiルーターをご確認ください。

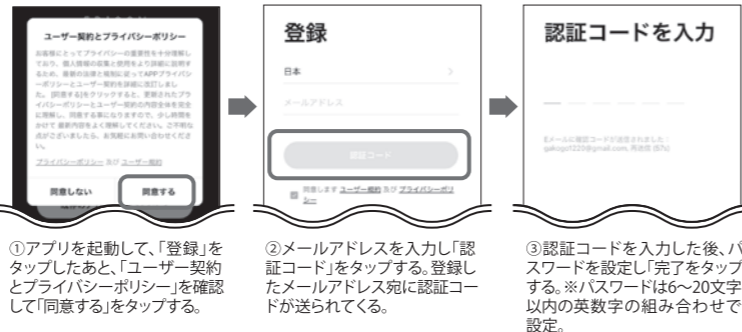
●エジソンバルブLEDスマート本体を設置した照明器具

音声操作をご希望の場合は、Amazon EchoまたはGoogle Homeをご用意ください。
※音声操作はAmazon Echo(アレクサ)、Google Home(Googleアシスタント)にのみ対応しています。その他のスマートスピーカー(Clova、HomePodなど)には対応しておりません。Siriでは「Edison Smart」アプリで登録した「シーン」のみ音声操作が可能です。

アプリの登録・設定

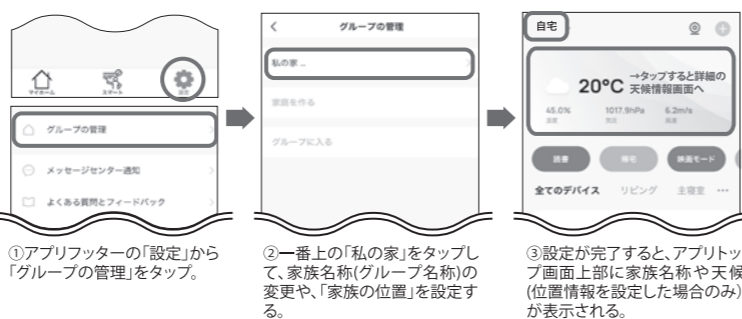
1. アカウントを登録する

専用アプリ「Edison Smart」にアカウントを登録します。



●**認証コードが届かない場合**
→メールアドレスが全角になっていないか、スペースが入っていないか、「@」以降も入力されているかご確認ください。
→キャリアメール(携帯電話のメールアドレス)をご使用の場合は、パソコンからのメール受信を許可にする設定をしてください。(それでも届かない場合は、パソコンのメールアドレスや、フリーアドレスを作成してお試しください。)
→迷惑メールフォルダに届いていないかご確認ください。

2. 家族の設定・位置情報の設定をする ※必須ではありません。

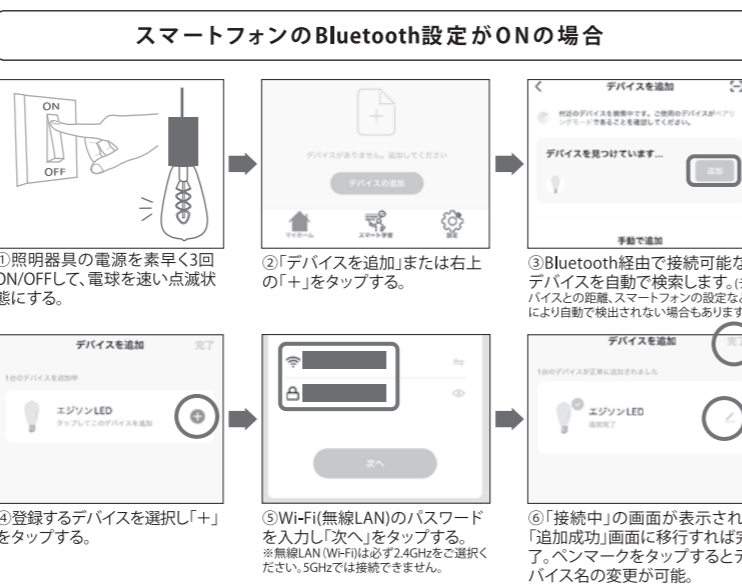


※「アプリの位置情報の利用」の許可設定や「家族の位置」を登録しなくてもアプリを使用できます。位置情報を設定しない場合は、地域の気象データ(日の出・日の入り時刻や天気・温度など)を参考にしたスマート設定が使用できません。また位置情報を許可していない場合は、デバイス登録時にWi-Fi名称とパスワードの自動入力ができず、手入力となります。位置情報は後からでも設定が可能です。

デバイスの追加

デバイス(LED電球)を追加する(Wi-Fiへの接続)

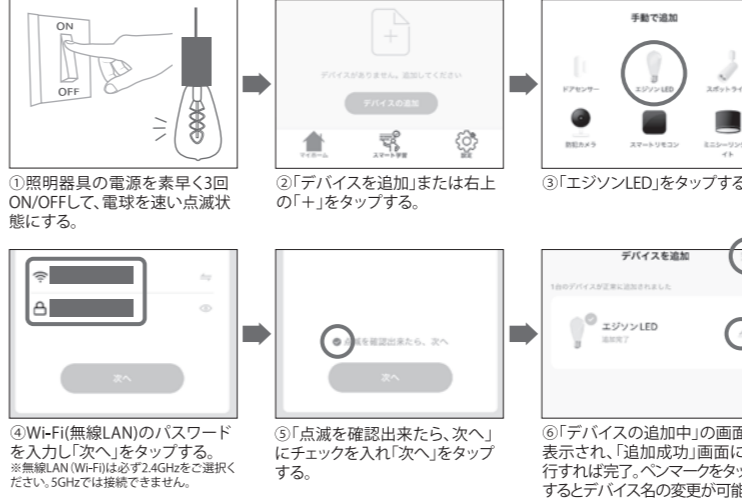
簡単にデバイス検索ができて便利です! /



●**壁スイッチがない場合**
お部屋に壁スイッチがなく、電源のON/OFFがスイッチできない環境の場合、直接ソケットから電球を回して、取付け→取外しを3回以上繰り返してください。(点灯/消灯の状態を繰り返すとデバイス登録時の点滅状態となります。)

●**複数のデバイスを登録する場合**
基本的には一度に複数のデバイス登録が可能です。検出状態や接続のタイミングによって一部登録できない場合があります。その場合は、先に登録できたデバイスを外して、未登録のデバイスのみをご登録いただくか、上記のように直接電球の取付け→取外しを行い該当デバイスのみ点滅させて登録を行ってください。

Bluetooth設定がOFFの場合



デバイスの追加に失敗し、タイムアウトする場合

まずは、デバイス追加中のLED電球の点灯状態をご確認ください。

●**LED電球が点滅状態のままタイムアウトする場合**
→Wi-Fiの周波数が2.4GHz帯でない、Wi-Fiのパスワードが間違っている、または電波が届いていない状態です。周波数とパスワードを再度ご確認ください。ルーターの近くで再設定をしてください。

●**LED電球がすぐに点滅→点灯状態に移行するが、点灯状態のままタイムアウトする場合**
→Wi-Fiの周波数やパスワードは正しく入力されていますが、ルーター側のセキュリティ設定の問題で接続できていない状態です。下記のルーターのセキュリティ設定に関する項目をご確認ください。

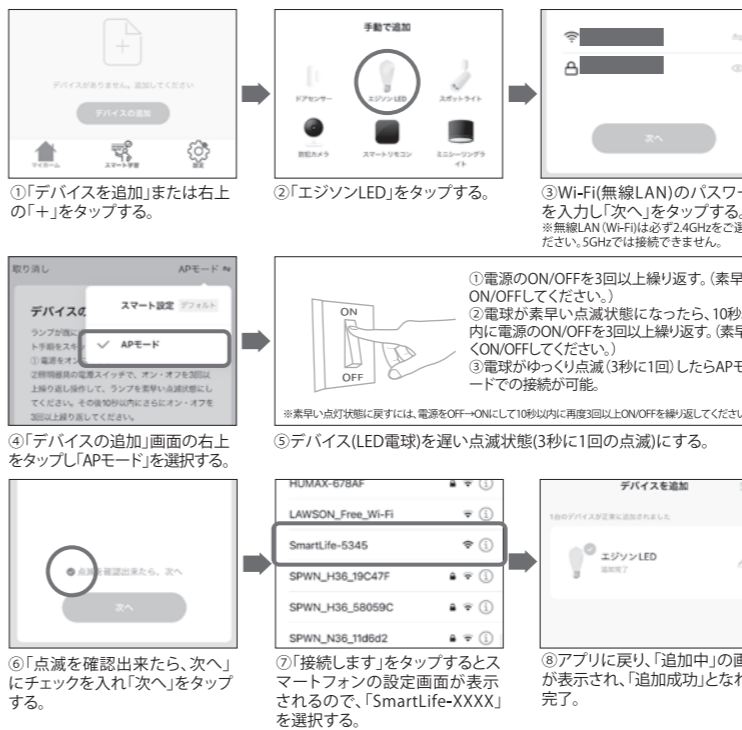
デバイス(LED電球)の追加に失敗した場合

- スマートフォンはWi-Fi(無線LAN)に接続されていますか?
- 2.4GHz帯のWi-Fi(無線LAN)を使用していますか? 5GHz帯では接続できません。
※2.4GHz・5GHz帯の自動切替機能があるWi-Fiルーターの場合はWi-Fiルーターの管理画面から一時的に「5GHz帯のネットワークを無効」や「自動切替無効」に設定してください。「バンドステアリング機能」がある場合はバンドステアリング設定を「無効」もしくは「2.4GHzのみ」にしてください。
- Wi-Fi(無線LAN)のパスワードは間違っていないですか?
※シリアルナンバー(S/N)やネットワーク名(SSID)はパスワードではありません。
- デバイス(LED電球)の電源はONになっていますか?
※デバイス(LED電球)が素早く点滅している状態であれば接続できません。
- デバイス(LED電球)、スマートフォン、Wi-Fiルーターは近くにありますか?
- iPhoneの場合、iPhoneの「設定」画面より「Edison Smart」アプリの「ローカルネットワーク」がONになっているかご確認ください。
- Wi-Fiルーターの接続制限台数をオーバーしていないかご確認ください。
- 暗号化方式「WPA3」のネットワークを使用していないか? 「WPA/WPA2」をご選択ください。
- IPアドレスはIPv4のみ接続が可能です。ネットワークがIPv6にしか対応していない場合は接続できません。
- Wi-Fiルーター側でMACアドレス制限設定をしていないかご確認ください。
- ポケットWi-FiやSoftbank Airではセキュリティ設定により接続できない場合があります。

※ネットワークの設定、セキュリティ設定などはご使用のルーターの管理画面よりお願いします。
ログイン方法、設定方法が不明の場合は、ルーターのメーカーにお問い合わせください。
※ルーターのセキュリティ設定を一時的に全て解除するとデバイス登録ができる場合は、ルーターのセキュリティ設定が原因です。ルーターの設定からセキュリティの種類を変えてお試しください。
※接続後に頻繁にオフラインになる場合、ルーターのWi-Fi接続台数の制限数をオーバーしているか、またはルーター側でネットワークの混雑時に5GHz帯を自動選択する機能が働いている可能性があります。ルーターの仕様をご確認ください。

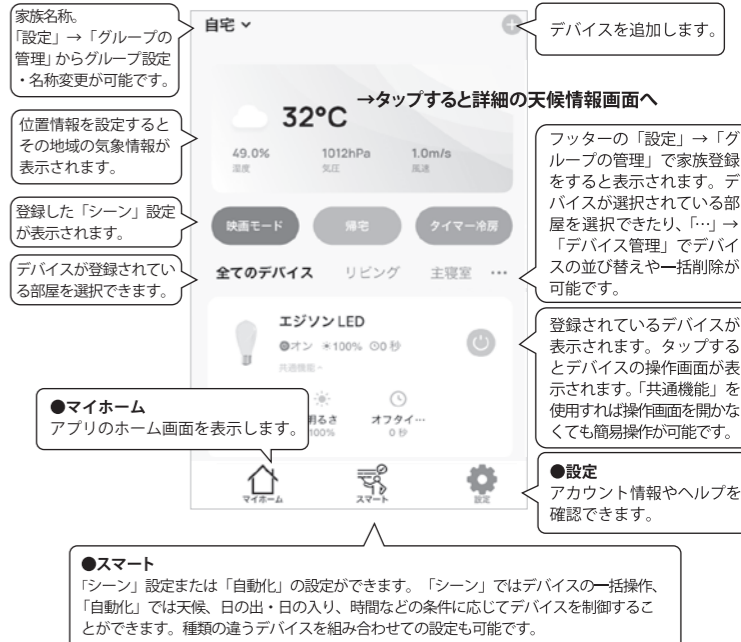
APモードでの接続方法

Wi-Fi(無線LAN)ネットワークが不安定でつながりにくい場合は、遅い点滅状態のAPモード(アクセスポイントモード)での接続をお試しください。
APモードでもWi-Fiの周波数やパスワードに誤りがある場合、セキュリティ設定に原因がある場合は接続できません。あくまでWi-Fi環境が不安定な時にお試しください。

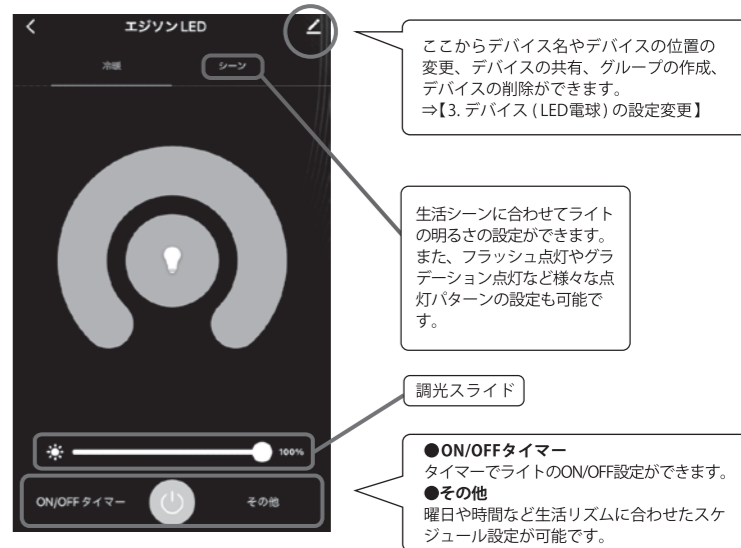


アプリの操作方法

1. アプリのホーム画面



2. デバイス(LED電球)の操作画面



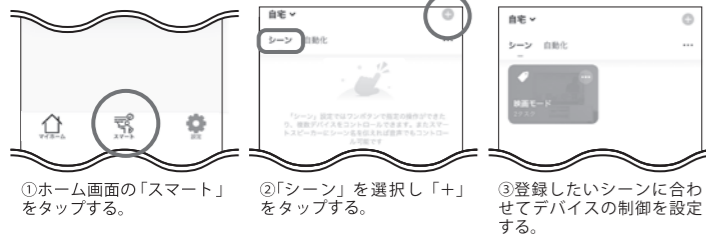
3. デバイス(LED電球)の設定変更



便利な使い方

1. シーンの設定

生活シーンに合わせて、複数のデバイスを一括で操作できます。

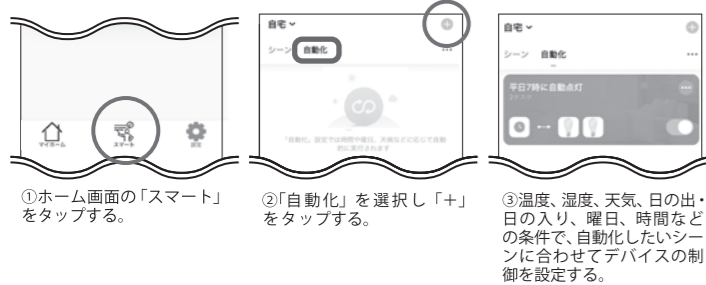


シーンの設定例：
「読書」シーン：全てのライトを ON、100% で点灯させる。
「外出」シーン：全てのデバイスを OFF にする。

※照明器具自体の電源スイッチがOFFになっている場合は、点灯設定をしても ON になりませんのでご注意ください。

2. シーンの自動化設定

曜日や気象データによって設定したシーンやデバイスを自動で操作できます。

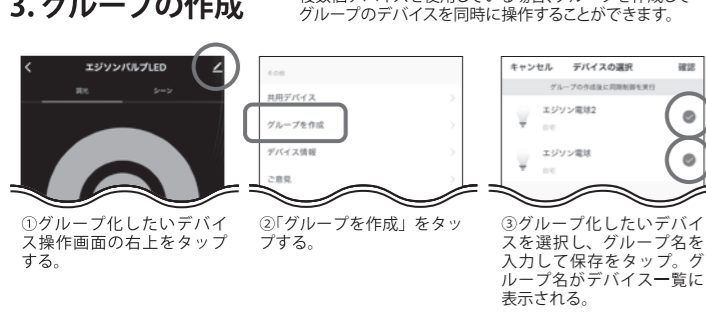


自動化シーンの設定例：
「起床」自動化シーン：月～金曜日の出時刻にリビングのライトを ON にする。
「防犯」自動化シーン：毎日 19 時になったら玄関のライトを ON にする。

※照明器具自体の電源スイッチがOFFになっている場合は、点灯設定をしても ON になりませんのでご注意ください。

3. グループの作成

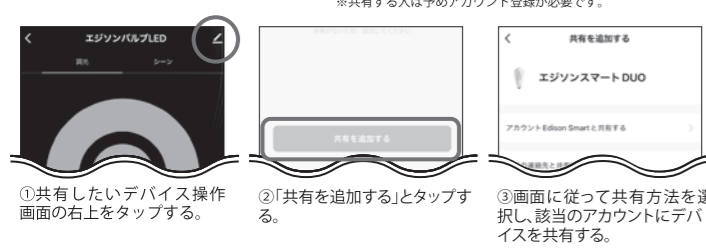
複数個デバイスを使用している場合、グループを作成してグループのデバイスを同時に操作することができます。



※Amazon EchoやGoogle Homeで音声操作する場合は、AlexaアプリやGoogle Homeアプリ内でデバイスのグループ化を設定してください。

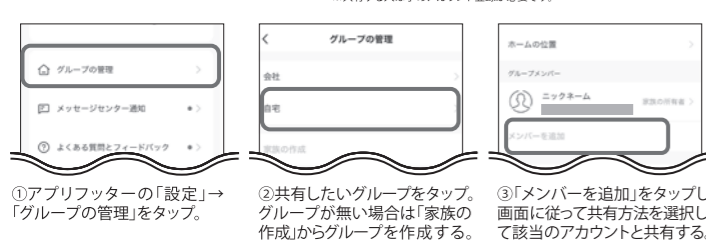
4. デバイスの共有

家族や友人など複数人でデバイスを共有して操作することができます。



5. グループの共有

グループに登録したデバイスやシーンなどを共有することが可能です。



※共有する人は予めアカウント登録が必要です。

Amazon Alexa・Google Homeとの連携

Amazon EchoやGoogle Homeのスマートスピーカーがあれば、登録したデバイスを音声で操作できます。

●Amazon AlexaアプリとEdison Smartアプリのアカウントをリンク

Amazon Alexaアプリのダウンロード・Amazon Echoの設定はAmazon Alexa、Amazon Echoの取扱説明書をご確認ください。



■便利な使い方 ▶ 「定型アクション」を使う。



①Amazon Alexaアプリを開いて、右下の「その他」→「定型アクション」をタップする。
②設定したい実行条件、アクションを追加する。
※Edison Smartアプリで設定したデバイスはフッターの「デバイス」→「すべてのデバイス」、シーンはフッターの「デバイス」→「シーン」から確認できます。
③ライフスタイルに合わせたオリジナルのコマンドが完成。

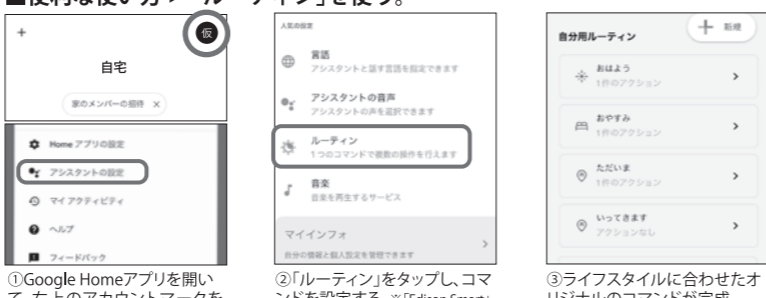
例えば「アレクサ、ただいま」の音声コマンドでリビングの電気を100%の明るさで点けて、テレビ、エアコンを同時にオンにすることも可能！

●Google HomeアプリとEdison Smartアプリのアカウントをリンク

Google Homeアプリのダウンロード・Google アシスタントの設定はGoogle Home、Googleアシスタントの取扱説明書をご確認ください。



■便利な使い方 ▶ 「ルーティン」を使う。



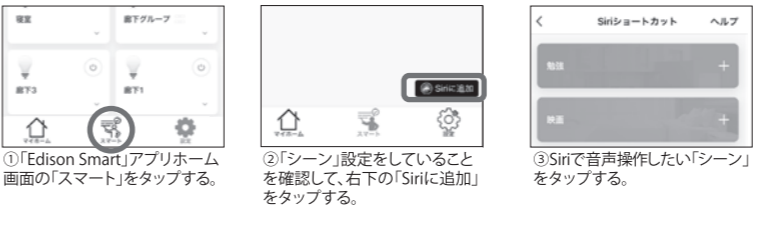
①Google Homeアプリを開いて、右上のアカウントマークをタップし、「アシスタントの設定」を選択。
②「ルーティン」をタップし、コマンドを設定する。※「Edison Smart」アプリで設定したデバイスは「スマートホーム」や「デバイス」などの項目から操作ができます。
③ライフスタイルに合わせたオリジナルのコマンドが完成。

例えば「OK Google、おはよう」の音声コマンドでリビングの電気を100%の明るさで点けて、テレビ、エアコンを同時にオン、さらに今日の天気情報を

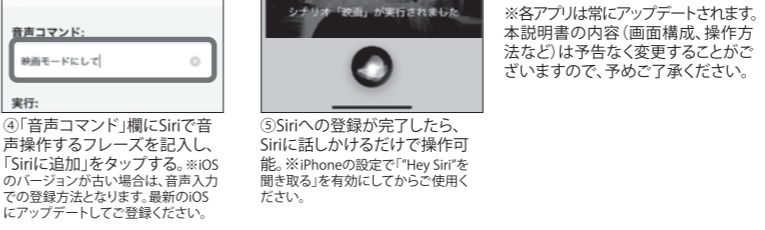
Siriの設定

「Edison Smart」アプリで登録した「シーン」をSiriで音声操作することができます。「シーン」を登録した後、以下の手順で設定を行ってください。

※Siriで音声操作できるのは「Edison Smart」アプリで登録した「シーン」のみです。登録デバイス単体の音声操作はできません。※「Edison Smart」アプリをダウンロードしているSiri搭載のiPhoneまたはiPadからのみ音声操作が可能です。



①「Edison Smart」アプリホーム画面の「スマート」をタップする。
②「シーン」設定をしていることを確認して、右下の「Siriに追加」をタップする。
③Siriで音声操作したい「シーン」をタップする。



④「音声コマンド」欄にSiriで音声操作するフレーズを記入し、「Siriに追加」をタップする。※iOSのバージョンが古い場合は、音声入力での登録方法となります。最新のiOSにアップデートしてご登録ください。
⑤Siriへの登録が完了したら、Siriに話しかけるだけで操作可能。※iPhoneの設定で「Hey Siri」を聞き取るを有効にしてからご使用ください。

※各アプリは常にアップデートされます。本説明書の内容(画面構成、操作方法などは)予告なく変更することがございますので、予めご了承ください。

安全上の注意

正しく安全にお使いいただくため、ご使用前に必ず「安全上の注意」、「ご使用上の注意」、その他注意事項をお読みください。

この製品・アプリは日本国内専用です。海外ではご使用になれません。
This appliance is designed for use in JAPAN only and cannot be used in other countries.

警告 誤った取り扱いをすると、人が死亡または重傷を負う可能性があります。
●取付け・取外しや清掃のときは、必ず電源を切ってください。(感電の原因)
●ランプを紙や布などで覆ったり、燃えやすいものに近づけないでください。(火災の原因)
●断熱材施工器具、調光器機能付き器具、非常用照明器具、誘導灯器具、水銀灯器具などでは絶対に使用しないでください。(破損・発煙の原因)
●直流電源では絶対に使用しないでください。(破損・発煙の原因)

注意 誤った取り扱いをすると、人が傷害を負ったり、物的損害の発生が想定される内容を示しています。
※物的損害とは、家屋・家財および家具・ペットなどに関わる拡大損害を示します。
●水滴がかかる状態や湿度の高いところで使用しないでください。(破損の原因)
●落としたり、物をぶついたり、傷をつけたりしないでください。(破損・ケガの原因)
●取付けは適合するソケットをご確認の上、確実に取付けてください。(落下の原因)
●点灯中のランプを間近で長時間見つめないでください。(目を痛める原因)

ご使用上の注意

- 交流100V、周波数50/60Hz以外の電源で使用しないでください。
- 調光器スイッチにはご使用いただけません。
- 自動点灯機能付器具、リモコンで操作する照明器具などでは動作しない場合がございます。
- 断熱材施工器具(SB,SG,SG形表示器具)、密閉型器具、誘導灯、非常用照明器具には使用しないでください。
- 放熱効果の悪いソケット、造作照明器具、海外仕様の照明器具(海外からの直接輸入や、海外セラーが販売している照明器具)、電気安全法の基準を満たしていないPSEマーク・販売元名の記載がない照明器具にはご使用にならないでください。電球の寿命が著しく短命になる場合がございます。
- 製品の設置に関わる工事費、点灯の不具合に伴い発生する費用、二次的損害(設置納期遅延、施工費、人件費、業務に支障が生じた際の損失)などは一切の責任を負いかねますので予めご了承ください。
- ラジオやテレビなどの音響、映像機器の近くで点灯するとノイズやちらつきが発生する場合があります。
- LED素子には光色・明るさに個体差があるため、同じ商品であっても多少異なって見える場合がございます。
- 必ずお使いの配線器具(照明スイッチ)及び照明器具メーカーが指定している接続灯数・負荷容量内でご使用ください。
- 水洗いや分解はしないでください。
- エジソンスマート専用リモコンには対応しておりません。

セキュリティ・Wi-Fi(無線LAN)使用に関する注意

- アプリのログインパスワード、Wi-Fiのパスワードは他人に知られないように管理してください。
- デバイスの共有を行う際は、共有する相手のIDの入力を間違えないようご注意ください。
- 本製品およびお使いのルーターの取扱説明書をよく読み、セキュリティ設定を行ってください。
- 電波を使用している関係上、第三者が不正にまたは偶然にもデータを傍受することが考えられます。不正なアクセスを受ける可能性がある危険性を十分ご理解の上ご使用ください。また機密を要する重要な事柄や、人命に関わることには使用しないでください。セキュリティ対策を施さず、あるいはWi-Fi(無線LAN)の仕様上、やむを得ない事情によりセキュリティの問題が発生した場合、これによって生じた損害に対して当社はいかなる責任も負いかねます。

免責事項

- 誤作動や操作不能などにより発生した人身事故、ペットの事故、火災事故およびそれによって生じた損害に関して当社はいかなる責任も負いかねます。
- 地震、風水害、落雷などの自然災害、また火災、公害、塩害、異常電圧などによる故障や損傷、およびそれによって生じた損害に関して当社はいかなる責任も負いかねます。
- お買い上げ後の取り付け場所の移設、落下などによる故障や損傷、およびそれによって生じた人身事故、火災事故などが発生した場合、当社はいかなる責任も負いかねます。

個人情報の取り扱いについて

個人情報は、当社のプライバシーポリシーに基づき、適切な管理と運用を行います。

保証書

DST-E26AC / DST-E26BC / DST-E26BGSF / DST-E26GGSP

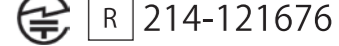
保証期間：お買い上げ日より1年間

ご購入店、ご購入日がわかるレシートまたは納品書などと合わせて保管してください。

保証規定

- 正常な使用状態で、保証期間内に故障した場合は、お買い上げの販売店が交換対応いたします。※モデルチェンジの為、同一商品がない場合は同等商品と交換になります。商品廃盤の場合は交換不可となりますので、予めご了承ください。●お買い上げ年月日、販売店がわかるレシート、ネット通販にてご購入いただいた場合は納品書をご用意ください。●交換ご依頼品のご持参および持ち帰りにかかる交通費、ご送付される際の送料およびその他の費用はお客様のご負担となります。●保証期間内であっても下記の場合は保証対象外となります。1) 使用上の誤りおよび不当な修理や改造による故障・破損。2) 商品や落としたことによる故障・破損。3) 火災・公害・異常電圧および天災などによる故障・破損。4) 一般家庭用以外に使用された場合の故障・破損。5) オークションやフリーマーケット、フリマアプリなど個人転売によって製品を購入した場合。

●本製品は、国内電波法に基づく特定無線設備の技術基準適合証明などを受けた製品です。



株式会社ディーエムエー
〒810-0021 福岡県福岡市中央区今泉 2-3-23 3F
TEL:0120-484-005 (平日 10:00-13:00/14:00-17:00)
メール:sp@edison-led.co.jp
公式サイト:https://edison-led.co.jp/

※本冊子の内容(アプリの画面レイアウト、デザイン、操作方法など)は予告なく変更する場合があります。

音声で操作

設定が完了したAmazon EchoやGoogle Homeから音声でデバイス操作が可能です。

- コマンド例:アレクサ(またはOK Google)、(デバイス名)を
- 点けて/消して。
 - ONにして/OFFにして。
 - 明るさを〇%にして。
 - 明るくして/暗くして。
 - (シーン名)をつけて。※「Edison Smart」アプリ内でシーン設定をしている場合。
 - (シーン名)をONにして。※「Edison Smart」アプリ内でシーン設定をしている場合。

※音声操作の仕方、言い回しによってはデバイスが動作しないことがあります。
※デバイス名やシーン名を「Edison Smart」アプリ内で変更した場合は、再度Amazon AlexaやGoogle Homeで検出する必要があります。
※デバイス名やシーン名はスマートスピーカーが検知しやすいシンプルな名前にしてください。

●商標について

- Google、Android、Google Play、Google Home、Google アシスタント およびその他の関連するマークとロゴは Google LLC の商標または登録商標です。
- Apple、Apple logo、およびiPhoneは米国その他の国で登録されたApple Inc.の商標です。App StoreはApple Inc.のサービスマークです。
- Wi-Fiは、Wi-Fi Allianceの登録商標です。
- Amazon、Amazon.co.jp、Echo、Alexaおよびそれらのロゴは、Amazon.com, Inc.またはその関連会社の商標または登録商標です。
- QRコードは、株式会社デンソーウェブの商標または登録商標です。