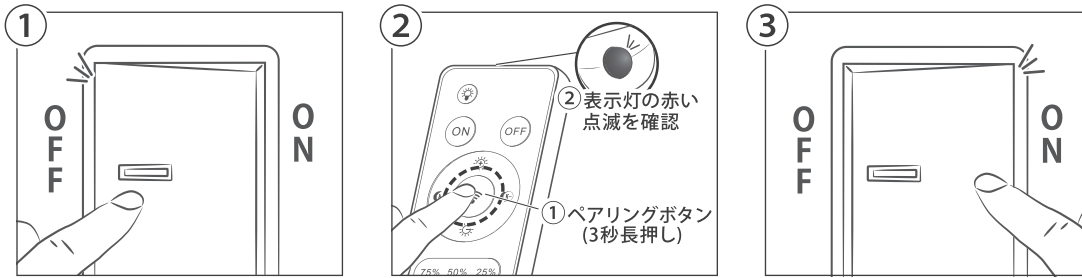


リモコンのペアリング方法



照明器具の主電源をOFFにします。
※アプリからのOFFではなく、必ず壁スイッチなどの主電源でOFFにしてください。

リモコンのペアリングボタンを3秒以上長押しして、リモコン上部の表示灯が赤く点滅することを確認します。
※点滅状態は約10秒間です。

ペアリングボタンを押したまま(表示灯が点滅状態のまま)、照明器具の主電源を入れてください。表示灯が消灯し、リモコン操作ができるようになれば完了です。

【ペアリングに失敗した場合】

- 乾電池(別売り)は入っていますか? また、乾電池の⊕の向きを確認してください。(常夜灯ボタンを押して表示灯が赤く点灯しない場合は電池切れなどの可能性があります。)
- ペアリングボタンを押す前に主電源を入れていませんか? 必ず主電源をOFFにした状態でペアリングボタンを押してください。
- ペアリングボタンを押し続けていますか? また10秒間の点滅状態を過ぎるとペアリングできませんので、最初からやり直してください。
- 対象の照明器具にリモコンの表示灯を向けていますか? 表示灯を照明器具に向けて、近づいて操作をしてみてください。
- リモコン対象の照明器具をご使用でしょうか? エジソンスマート製品で「RST-」から始まる型番の商品にのみ本製品の使用が可能です。

- 対象の照明器具をデバイス登録(エジソンスマートアプリへの登録)をした後でもリモコンのペアリングが可能です。(アプリとリモコン両方からの操作が可能です。) リモコンをペアリングした後にエジソンスマートアプリへのデバイス登録も可能です。
- 一つのリモコンで接続できる照明器具の台数は20台までです。環境によっては20台未満でも操作が不安定になる場合があります。
- 一つの照明器具に対して4つのリモコンまでペアリングが可能です。

リモコンのペアリング解除方法



照明器具の主電源をOFFにして、再度ONにします。

主電源をONにした直後にリモコンのONボタンを素早く連続で6回押ししてください。(必ず主電源をONにした直後にボタンを押してください。)

照明が一度消灯し、再度点灯したらリモコンのペアリングが解除された状態です。(解除後は工場出荷時の昼光色の状態に戻ります。)

本製品の保証期間はご購入日から1年間です

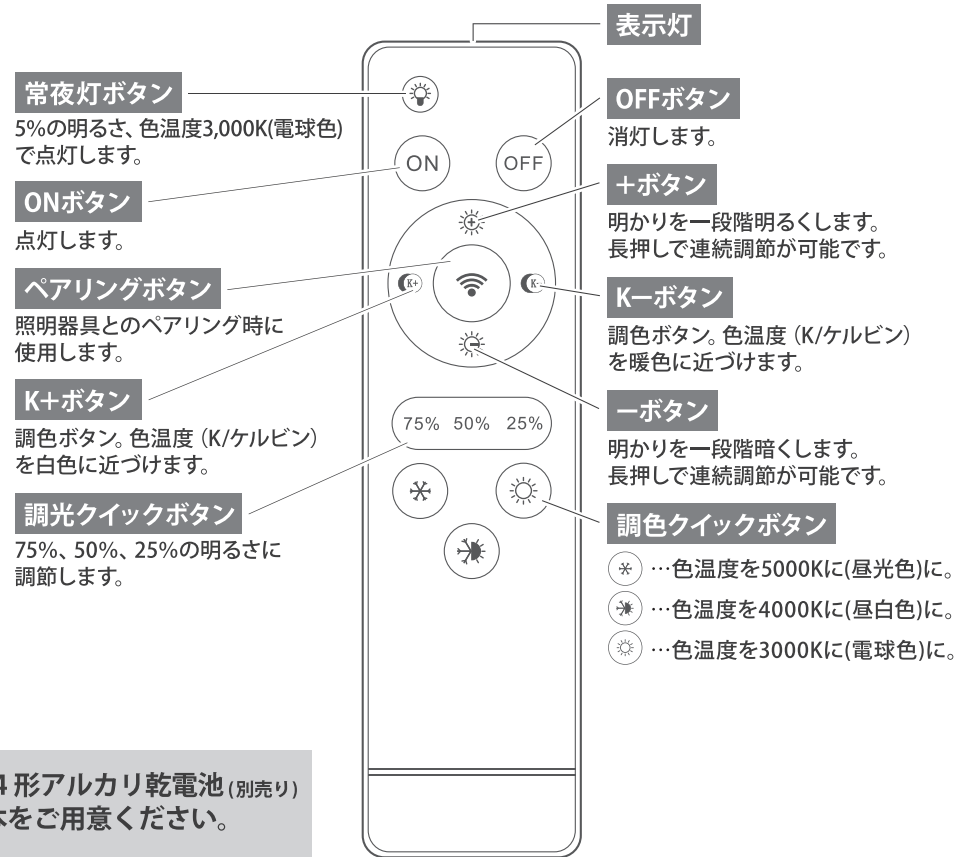
- 正常な使用状態で、保証期間内に故障した場合は、お買い上げの販売店が交換対応いたします。※モデルチェンジの為、同一商品がない場合は同等商品と交換になります。商品廃盤の場合は交換不可となりますので、予めご了承ください。● お買い上げ年月日、販売店がわかるレシート、ネット通販にてご購入いただいた場合は納品書をご用意ください。● 交換ご依頼品のご持参及び持ち帰りにかかる交通費、ご送付される際の送料およびその他の費用はおお客様のご負担となります。● 保証期間内であっても下記の場合は保証対象外となります。1) 使用上の誤りおよび不当な修理や改造による故障・破損。2) 商品を落とした事による故障・破損。3) 火災・公害・異常電圧および天災などによる故障・破損。4) 一般家庭用以外に使用された場合の故障・破損。5) オークションやフリマアプリなど個人転売によって製品を購入した場合。

エジソンスマート 専用リモートコントローラー

RST-RCWH 取扱説明書

こちらのリモコンはエジソンスマート製品の
型番「RST-」から始まる照明器具にのみご使用いただけます。

※その他のエジソンスマート製品やリモコンを使用する機器(テレビなど)にはご使用いただけません。



単4形アルカリ乾電池(別売り)
2本をご用意ください。

【警告】●本製品を分解したり、修理・改造をしないでください。(火災・感電・ケガの原因)●落下させたり、強い衝撃を与えないでください。(ケガ・破損の原因)●液体や金属片などの異物が入ったときは、すぐに使用を中止し、本製品から電池を取り出してください。(火災・感電の原因)●液漏れした電池は絶対に使用しないでください。(火災・感電の原因)

【注意】●長期間使用しないときは、電池を取り出して保管してください。●電池を交換する時は2本とも新品の単4形アルカリ乾電池に交換してください。●新旧、異種の電池を混ぜて使用しないでください。●本製品は防水構造ではありません。水や飲み物などの液体がかからない場所でご使用または保管してください。●水洗いをしないでください。本製品が汚れたときは、乾いたやわらかい布などでふいてください。シンナー、ベンジン、アルコールなどの揮発性の液体を使用すると、変質や変色を起こす恐れがあります。●次の場所での使用や保管はしないでください。・ストーブなどの暖房器具や火気の近く・直射日光の強い場所、炎天下の車内など高温になる場所・加湿器や洗濯機の近く、風呂場、台所などの水場や高温になる場所・ほこりの多い場所・マグネットなど磁器が発生する場所・乳幼児やペットの手が届く場所

【ご使用上の注意】●こちらの商品は海外では使用できません。また一般屋内専用です。●本製品は、エジソンスマート製品の型番「RST-」から始まる照明器具専用です。その他のエジソンスマート製品やリモコンを使用する機器(テレビなど)にはご使用いただけません。●点灯直後や明るさを切り替えた直後など、リモコン信号を受信しにくくなる場合があります。その場合は少し時間を置いてから再度お試しください。●天井や壁、床の材質、その他家電製品のノイズの影響によってリモコンが操作しにくくなる場合があります。